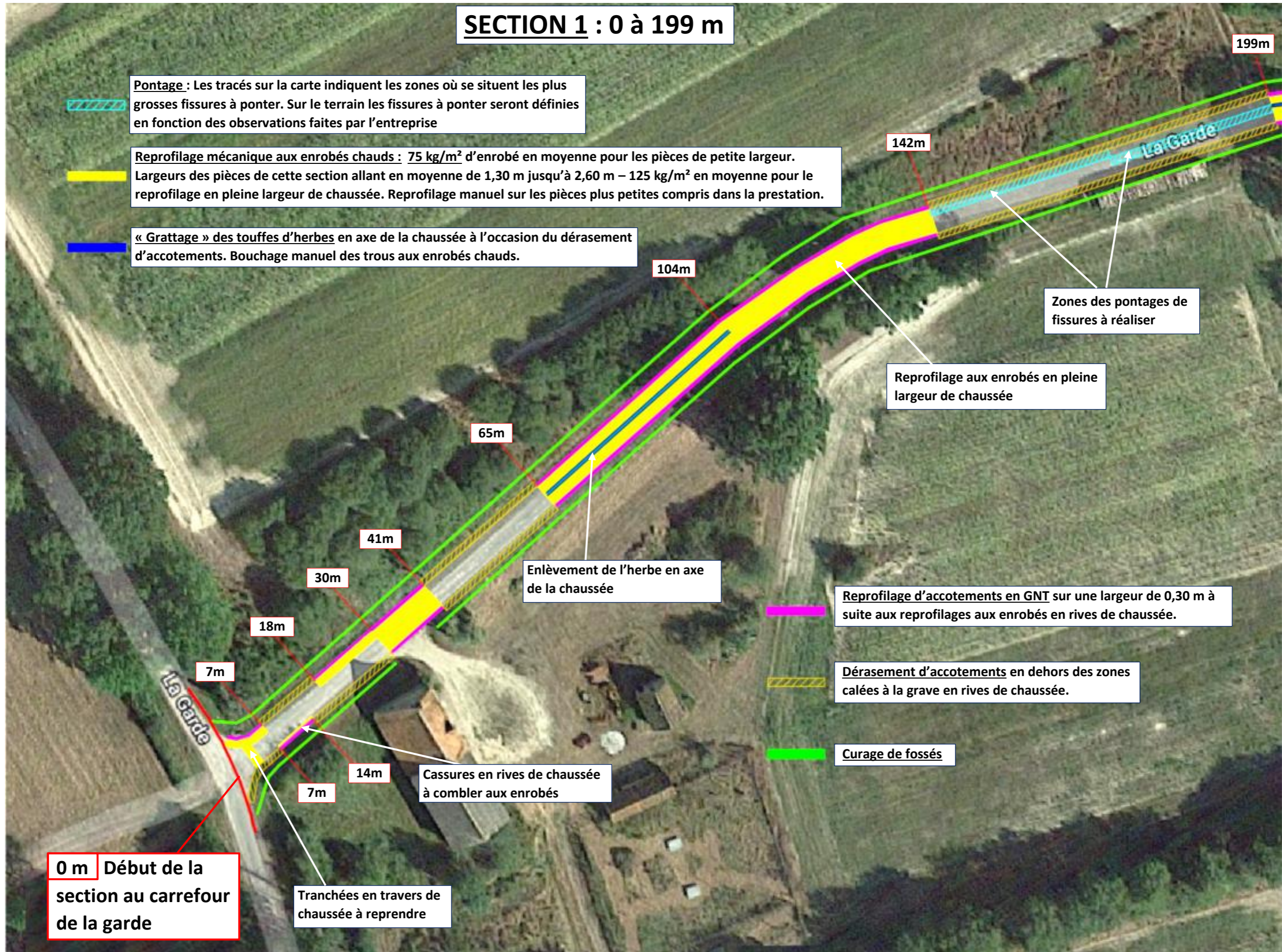


# PLANS DES TRAVAUX - Voie Communale n°4 : Tronçon de 0 à 890 m


## SECTION 1 : 0 à 199 m




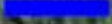


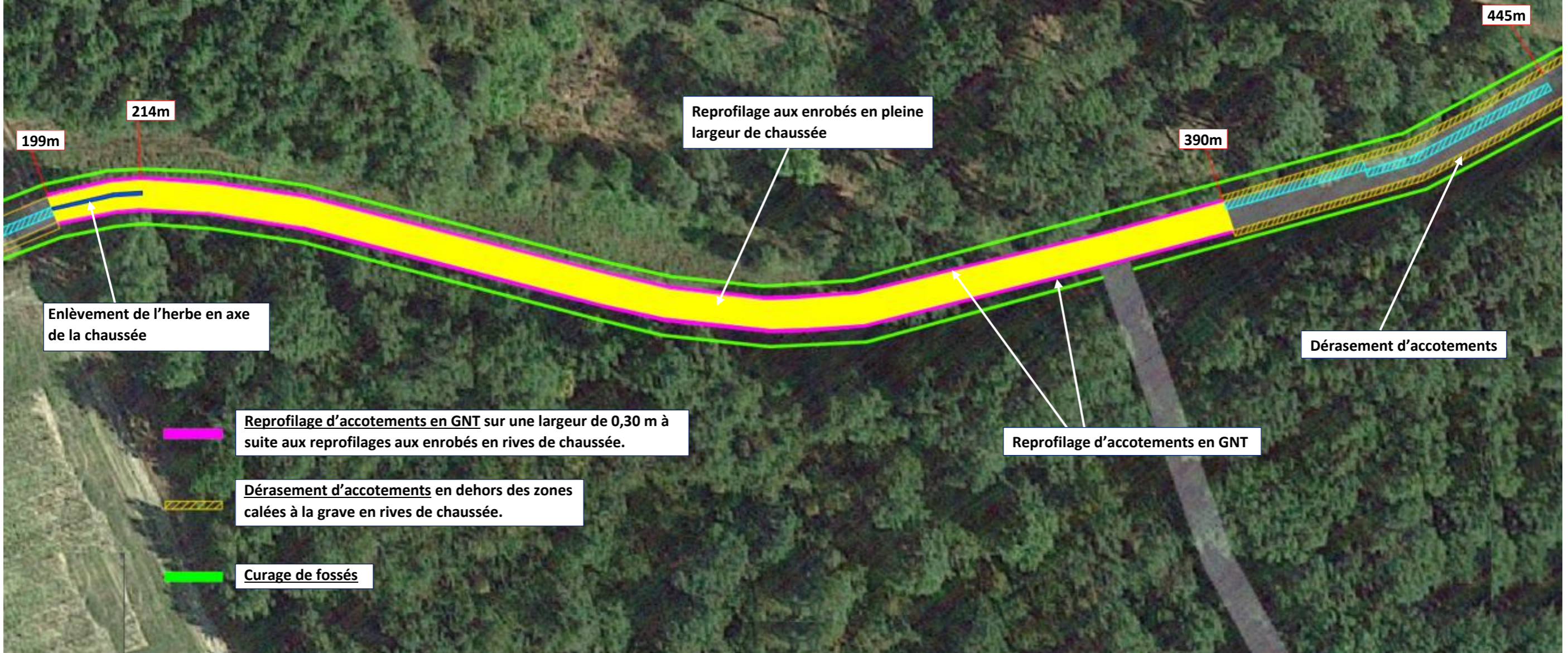
# PLANS DES TRAVAUX - Voie Communale n°1 : Tronçon de 0 à 890 m

## SECTION 2 : 199 à 445m

 **Pontage** : Les tracés sur la carte indiquent les zones où se situent les plus grosses fissures à ponter. Sur le terrain les fissures à ponter seront définies en fonction des observations faites par l'entreprise

 **Reprofilage mécanique aux enrobés chauds** : 125 kg/m<sup>2</sup> en moyenne pour le reprofilage en pleine largeur de chaussée. Reprofilage manuel sur les pièces plus petites compris dans la prestation.

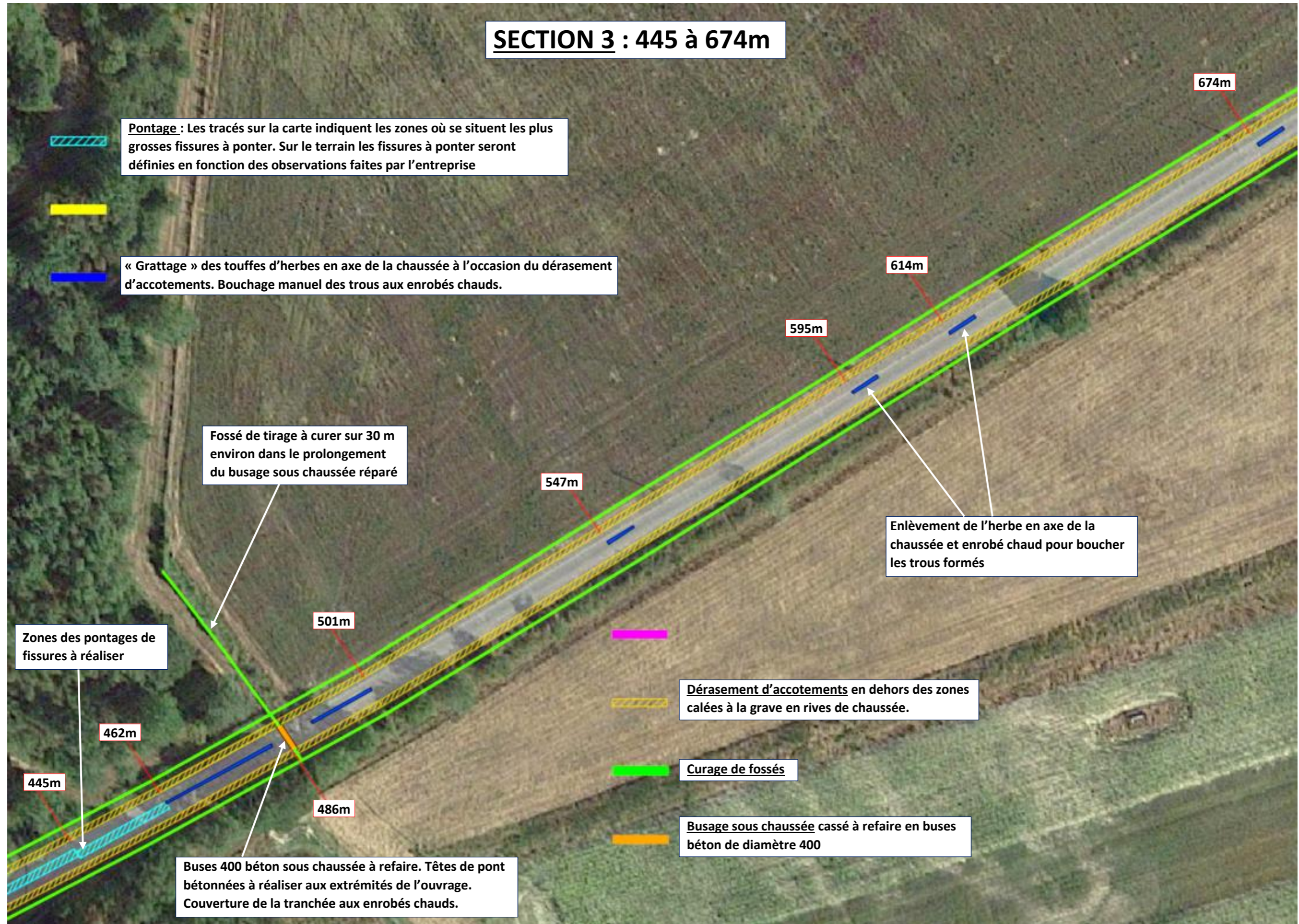
 « **Grattage** » des touffes d'herbes en axe de la chaussée à l'occasion du dérasement d'accotements. Bouchage manuel des trous aux enrobés chauds.





# PLANS DES TRAVAUX - Voie Communale n°1 : Tronçon de 0 à 890 m


## SECTION 3 : 445 à 674m







# PLANS DES TRAVAUX - Voie Communale n°1 : Tronçon de 0 à 890 m

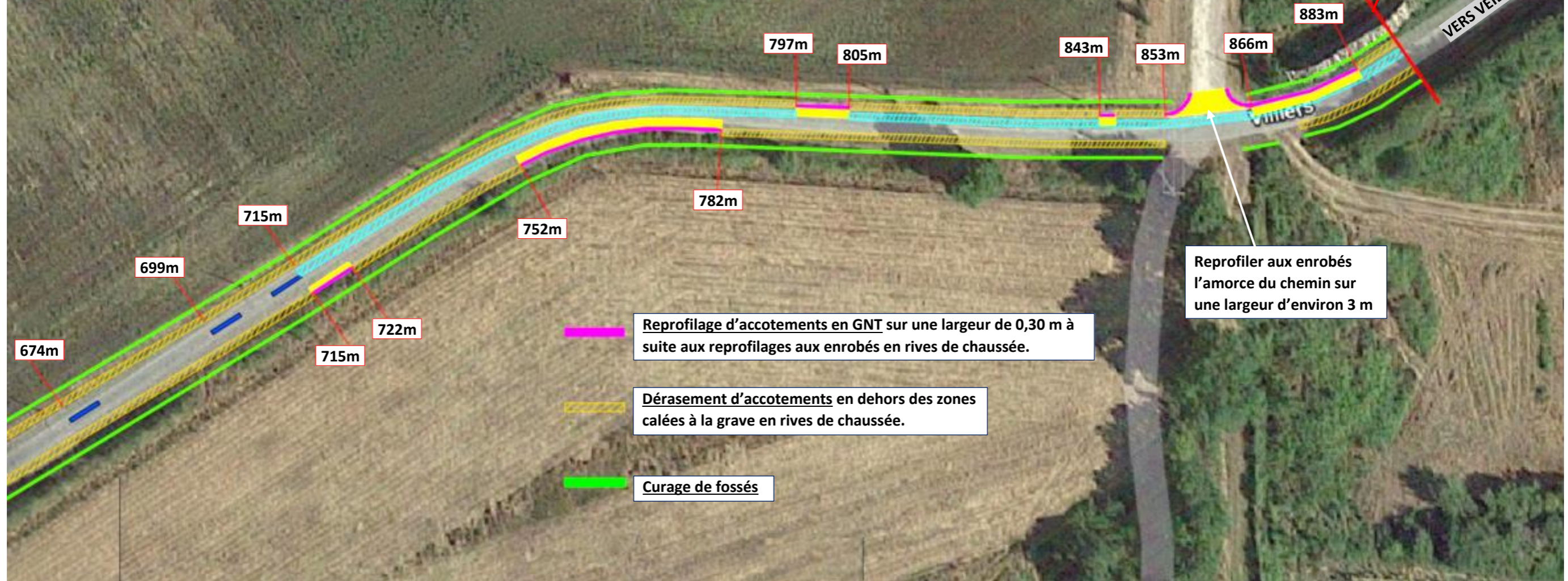
## SECTION 4 : 674 à 890 m

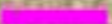
 **Pontage** : Les tracés sur la carte indiquent les zones où se situent les plus grosses fissures à ponter. Sur le terrain les fissures à ponter seront définies en fonction des observations faites par l'entreprise


 **Reprofilage mécanique aux enrobés chauds** : 75 kg/m<sup>2</sup> d'enrobé en moyenne pour les pièces de petite largeur. Largeurs des pièces de cette section allant en moyenne de 0,70 m jusqu'à 1,50m - Reprofilage manuel sur les pièces plus petites compris dans la prestation.

 « Grattage » des touffes d'herbes en axe de la chaussée à l'occasion du dérasement d'accotements. Bouchage manuel des trous aux enrobés chauds.

**890 m** Fin de la section 30 m après le chemin d'accès à la ferme de Villiers



 **Reprofilage d'accotements en GNT** sur une largeur de 0,30 m à suite aux reprofilages aux enrobés en rives de chaussée.

 **Dérasement d'accotements** en dehors des zones calées à la grave en rives de chaussée.

 **Curage de fossés**